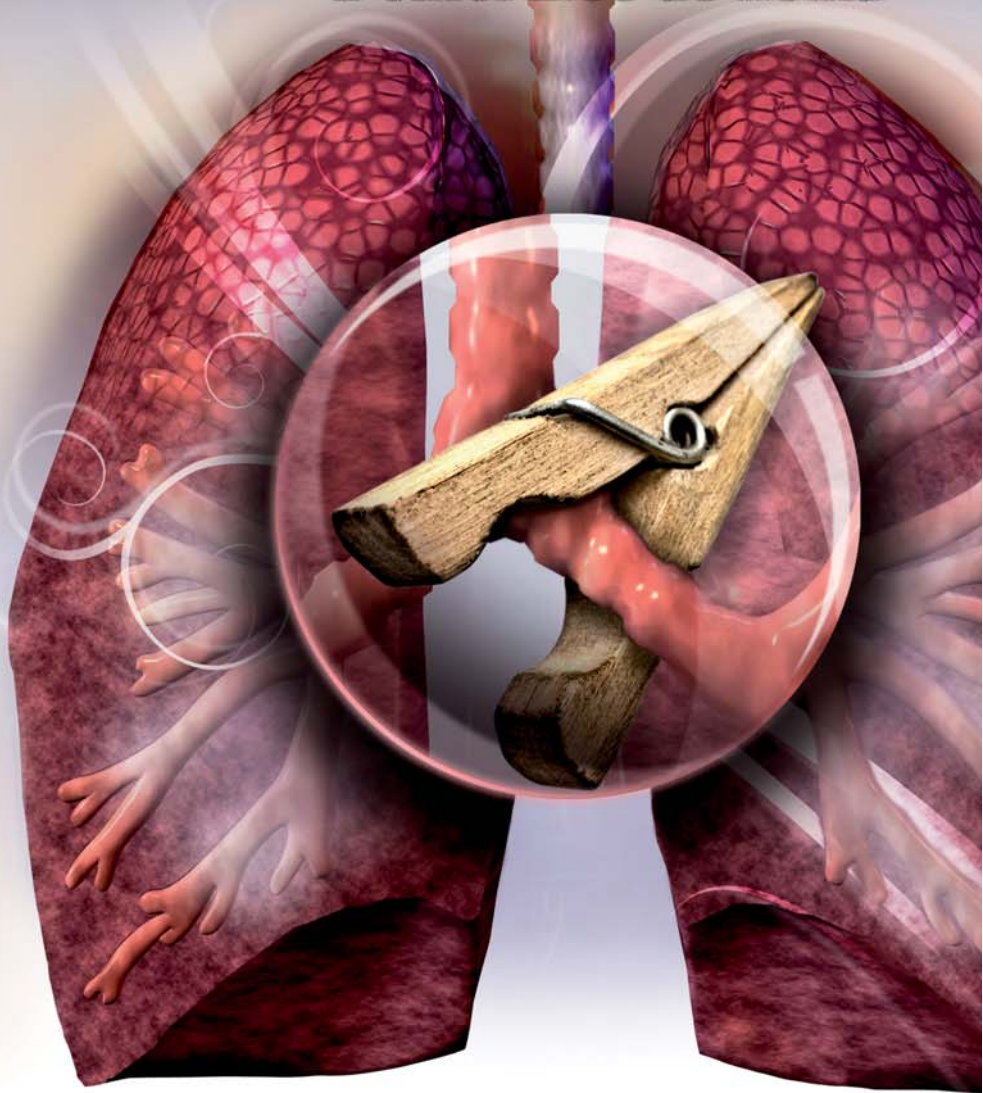


# Atención Farmacéutica a enfermos de Asma



www.saluddigital.net



Acreditado por  
la Comisión  
de Formación  
Continuada

**2,0 Créditos**



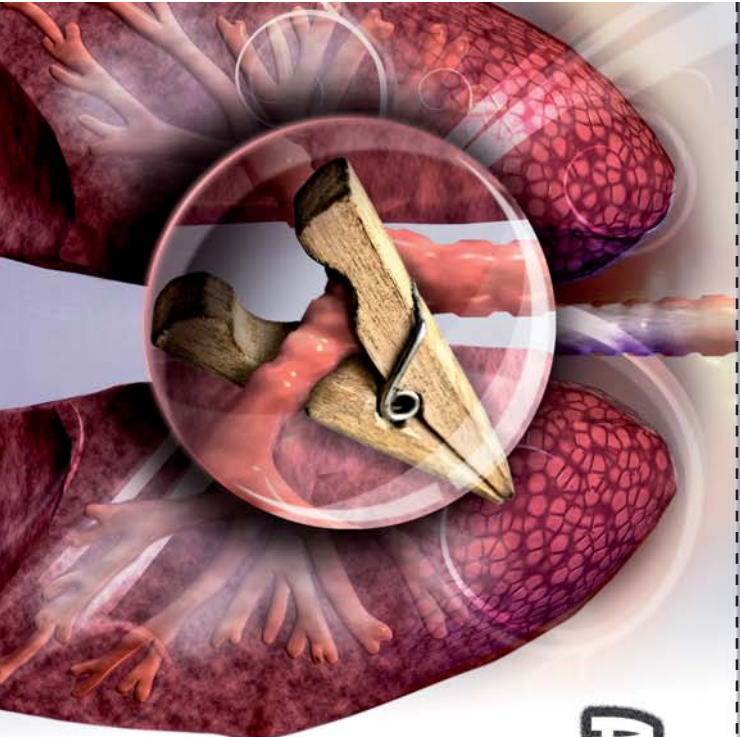
www.saluddigital.net

c/ Adolfo Pérez Esquivel, 3. Of.12  
Edificio Las Américas, III  
Parque Empresarial de las Rozas  
28232 Las Rozas (Madrid)

formacion@saluddigital.net

**902 108 553**

# Atención Farmacéutica a enfermos de Asma



Acreditado por  
la Comisión  
de Formación  
Continuada

**2,0 Créditos**



www.saluddigital.net

c/ Adolfo Pérez Esquivel, 3. Of.12  
Edificio Las Américas, III  
Parque Empresarial de las Rozas  
28232 Las Rozas (Madrid)  
formacion@saluddigital.net

**902 108 553**

## Acreditación

- El Curso de **Atención Farmacéutica a enfermos de Asma** ha sido valorado con **2,0 Créditos** por la **Comisión de Formación Continuada de Sistema Nacional de Salud**.

## Formato del curso

Tiene la posibilidad de recibir el curso de **Atención Farmacéutica a enfermos de Asma** en dos soportes:

- **On-Line**
- **Formato papel**

En la modalidad **on-line** Vd. se inscribe con un nombre de usuario y una contraseña con las cuales podrá acceder tanto a los contenidos del curso como a la auto-evaluación a través de internet.

Si lo desea, al inscribirse, marque la casilla **formato papel** y recibirá en su domicilio un libro con los contenidos del curso y la auto-evaluación y un CD con un Manual de uso de Inhaladores.

## Cómo inscribirse al curso

- Rellenando el boletín de inscripción adjunto con todos los datos y enviándolo a la dirección indicada, o bien a través de la web

Si ha seleccionado el formato on-line, una vez inscrito recibirá un correo electrónico con todos sus datos de acceso para poder realizar el curso y su autoevaluación en internet.

Si va a realizar el curso en formato papel, recibirá en su domicilio un libro con el curso y un CD con un Manual de uso de Inhaladores.

## Precio y forma de pago

- El precio de la inscripción al curso es de **54 €**. (Realización on-line)
- El suplemento si desea realizar el curso en modo impreso es de **27 € más**.

Le recordamos que para formalizar su inscripción debe realizar una transferencia bancaria por el importe del curso y enviar el justificante al número de Fax: **91 636 67 66** o por e-mail: **formacion@saluddigital.net**

Beneficiario: **Salud Digital, S.L.**

Número de Cuenta: **0081-0357-43-0001352637 - Banco Sabadell-Atlántico.**

## Cómo realizar la auto-evaluación

**On-Line:** el último punto del índice del curso es la evaluación, podrá realizarla en internet y tendrá el resultado de forma inmediata a su realización.

**Papel:** en el material impreso que recibe encontrará la evaluación del curso, que deberá rellenar y enviar a Salud Digital.

Una vez recibida la autoevaluación procedemos a la emisión y envío postal del diploma con los créditos, que recibirá en breve en su domicilio.

Más información en: **www.farmaceuticoydiabetes.com**  
**formacion@saluddigital.net**

# Programa

1. **EL ASMA BRONQUIAL. GENERALIDADES**
2. **FACTORES DE RIESGO Y DESENCADENANTES**
3. **SINTOMATOLOGÍA Y DIAGNÓSTICO**
4. **TRATAMIENTO**
5. **CONTROL DE DESENCADENANTES Y FACTORES AMBIENTALES**
6. **SISTEMAS DE INHALACIÓN**
7. **ACTIVIDAD FÍSICA Y ASMA**
8. **¿CÓMO PREVENIR EL ASMA?**

**www.farmaceuticoyasma.com**

## Boletín de Inscripción - Atención Farmacéutica a enfermos de Asma

NOMBRE

APELLIDOS

DIRECCIÓN

CP.

POBLACIÓN

PROVINCIA

TEL. DE CONTACTO

E-MAIL

Enviar a la Secretaría técnica:



Salud  
DIGITAL  
c/ Adolfo Pérez Esquivel, 3. - Of. 12  
Edificio Las Américas, III  
Parque Empresarial de las Rozas  
28232 Las Rozas (Madrid)

### Forma de pago:

- Curso On line 54€**  
 **Suplemento en papel 27€**

Transferencia bancaria a Salud Digital S.L., Banco Sabadell-Atlántico  
Nº de cuenta: **0081-0357-43-0001352637**  
(enviar justificante de la transferencia por fax al **91 636 67 66** o por e-mail)